



Rénovation

# L'offre Coach Hôtels



Stratégie Marketing  
E-Notoriété  
CRM  
**Décoration & Rénovation**  
Site Web  
Logo  
Acquisition d'un hôtel  
Food & Beverage

# Constat

- ✓ **38%** des clients d'hôtels trouvent que l'hôtellerie est facilement usée, fatiguée, vieillissante ou/et vétuste en France
- ✓ **45%** des clients d'hôtels se disent lassés par l'uniformité de l'hôtellerie, y compris chez les indépendants
- ✓ **31%** des voyageurs pensent que l'on trouve fréquemment des hôtels français avec une devanture ou un bâtiment mal mis en valeur
- ✓ **49%** des voyageurs dont 2/3 des femmes se disent très sensibles au design hôtelier et à l'esthétique des intérieurs

# Objectifs

Mettre en scène la story board que vous avez définie :

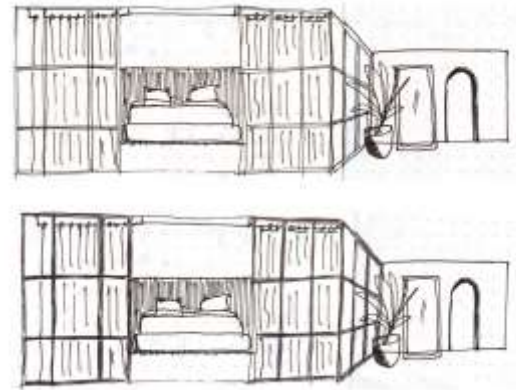
- ✓ Cadrer un budget et un planning
- ✓ Adopter un parti pris et définir **un univers différenciant** :
  - des formes / matières / couleurs
  - des mobiliers et éléments de décoration

en **cohérence** avec votre **identité stylistique**

- ✓ Mettre en œuvre le projet et suivre toutes les étapes du chantier

➤ **Rendre votre produit unique pour un budget et un projet maîtrisé**

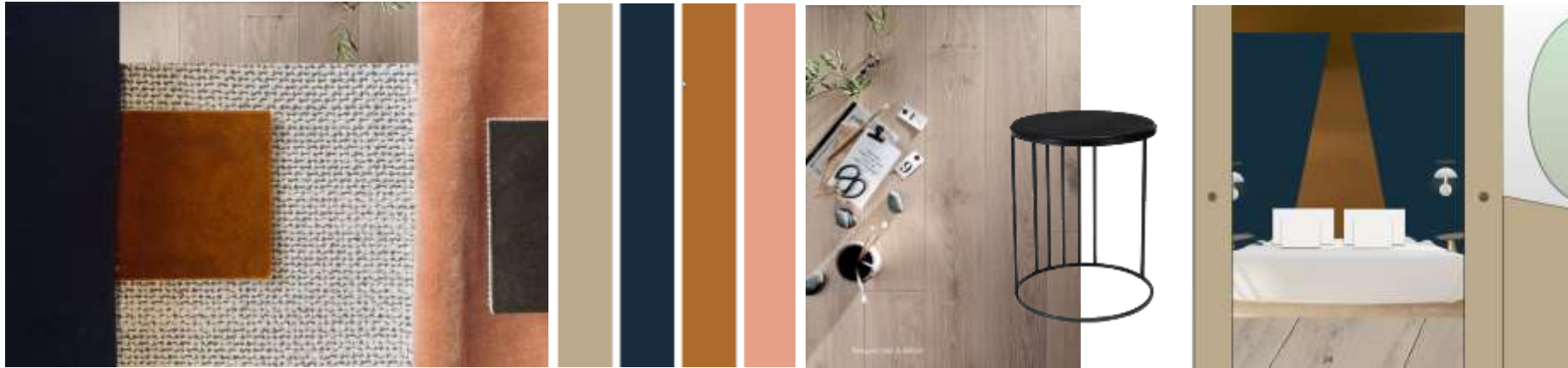
# Exemples de réalisation



Papier peint relief à installer sur toute la surface du mur conçu 10

Appart Hotel - Projet

# Exemples de réalisation



*Hôtel Sacha - Projet en cours de réalisation*

# Exemples de réalisation



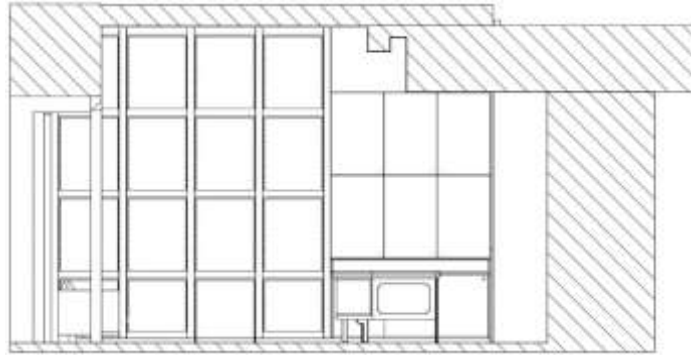
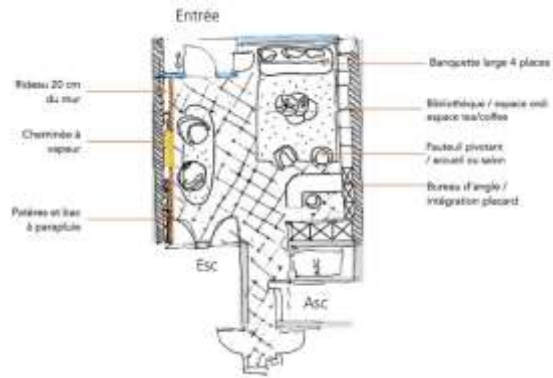
*Le Relais du Louvre - Réception avant rénovation*



*Le Relais du Louvre - Réception après rénovation*

*Le Relais du Louvre - Réception*

# Exemples de réalisation



Le Relais du Louvre - Réception - étude projet



# Exemples de réalisation



*Le Relais du Louvre - Réception*

# La prestation livrée

## Audit et interviews



### Cadrage :

- Positionnement
- Stratégie
- Objectifs et attentes



### Audit :

- Diagnostique fonctionnel
- Inventaire conservé/remplacé
- Relevé de côtes et plans
- Prise en compte concurrence et localisation

## Avant-projet

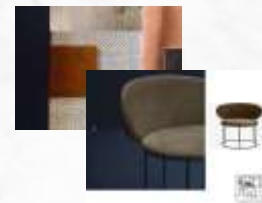


### Avant Projet sommaire :

- Ambiances directives
- Distribution des fonctions par espace



### 1<sup>ère</sup> Visite des lieux avec entrepreneurs Estimation budget€



### Pré projet

- Matériaux
- Mobilier
- Sur-Mesure



### Dossier préfecture

## Projet détaillée / Chantier



Plan côtes  
Mobilier définitif  
Plans menuiserie  
Validation des interventions



Commandes de matériaux et mobiliers



Suivi de chantier  
Update du planning intervenants

➤ Un projet centré sur l'humain et la communication

# Témoignages d'hôtelier





[www.coach-hotels.com](http://www.coach-hotels.com)  
[contact@coach-hotels.com](mailto:contact@coach-hotels.com)  
+33 (0)1 42 08 65 79